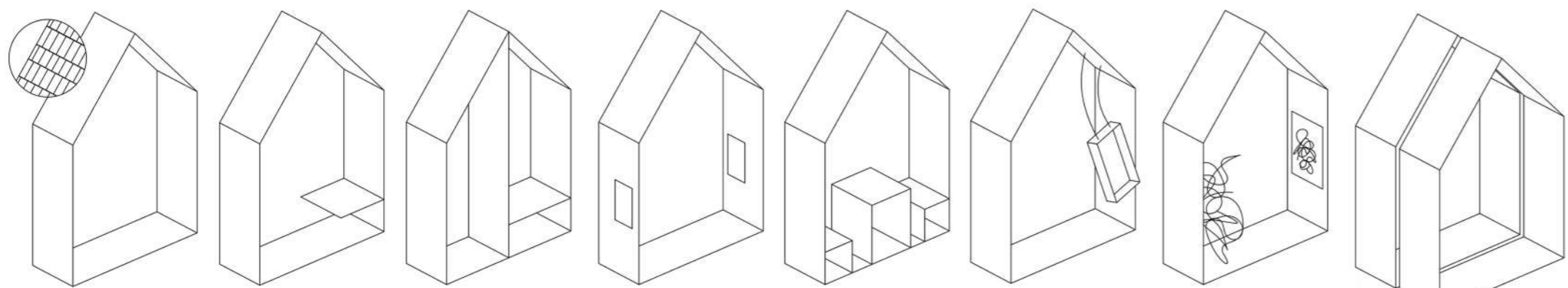


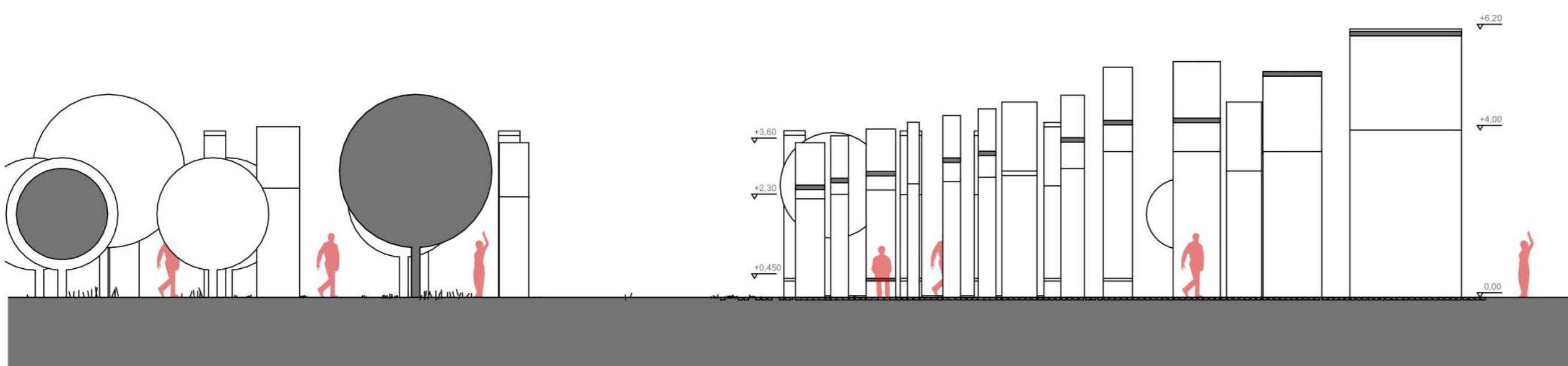
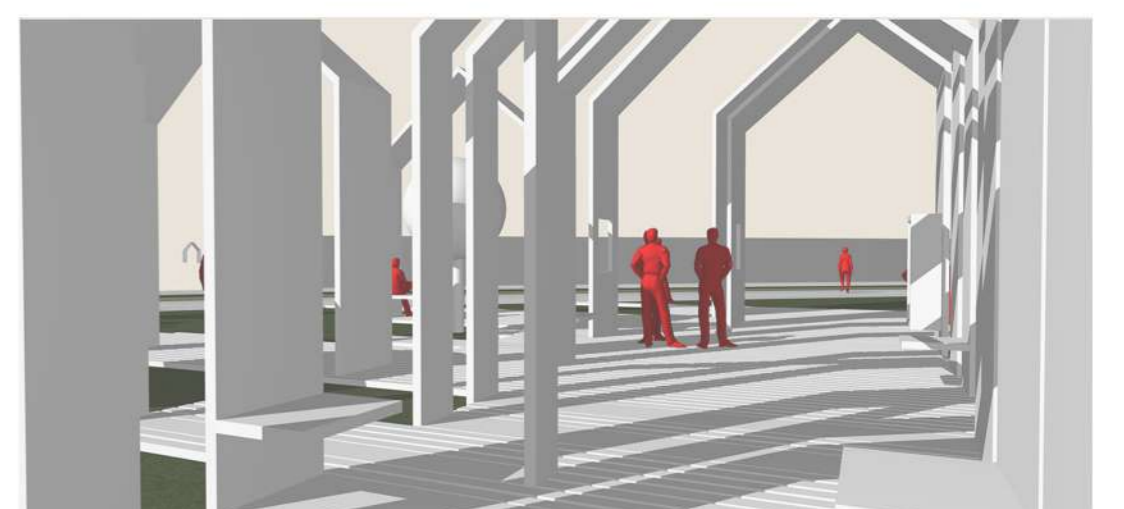
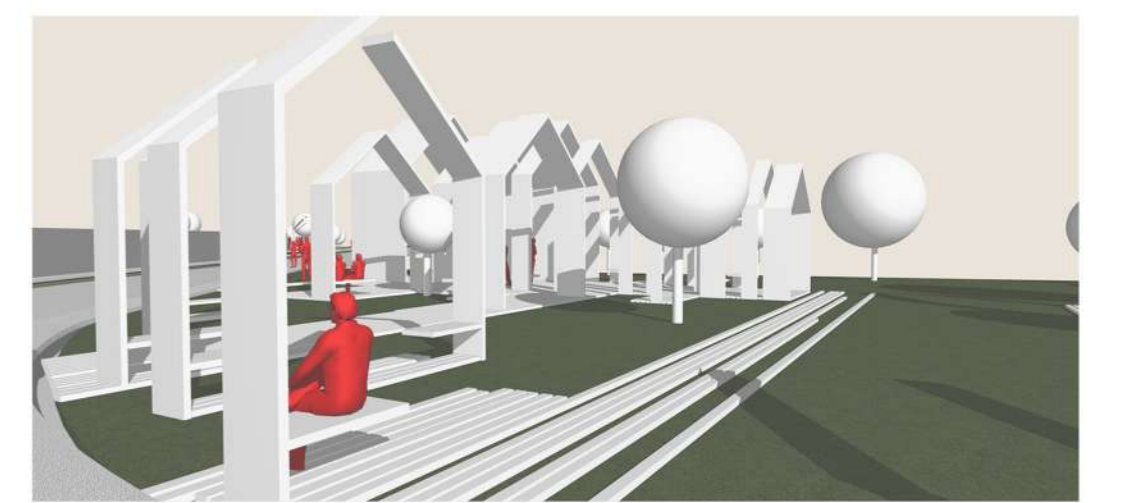
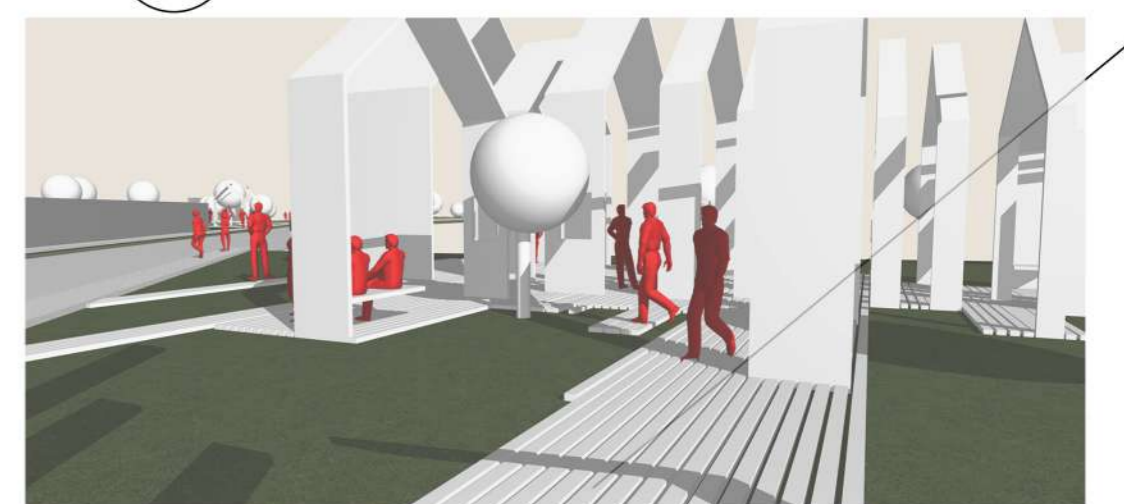
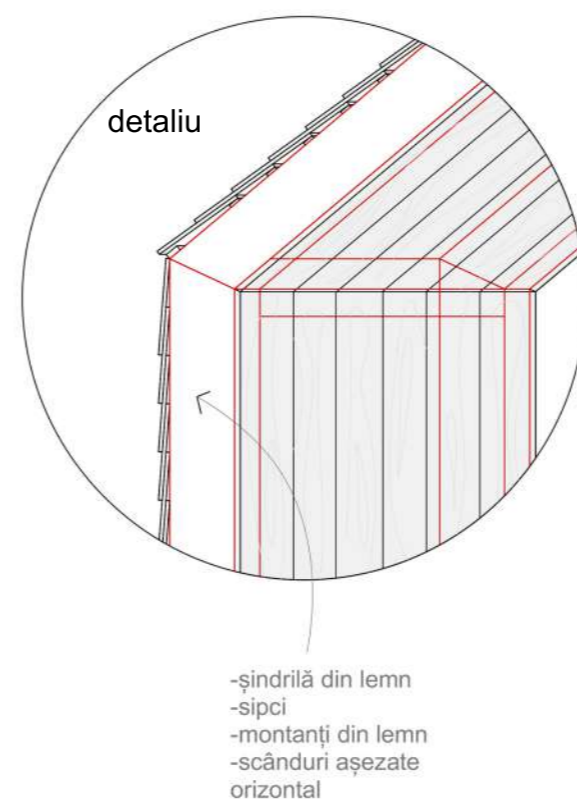
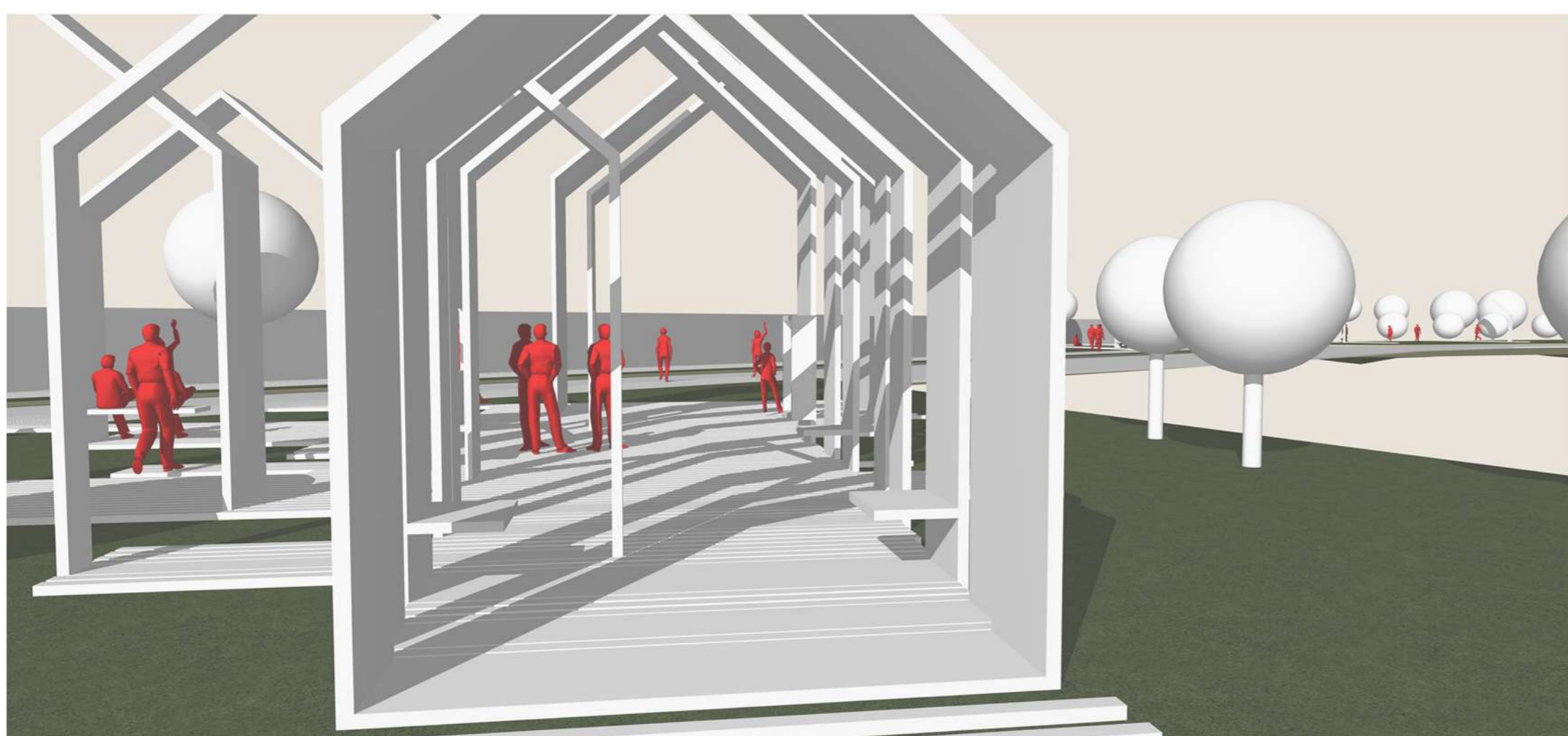
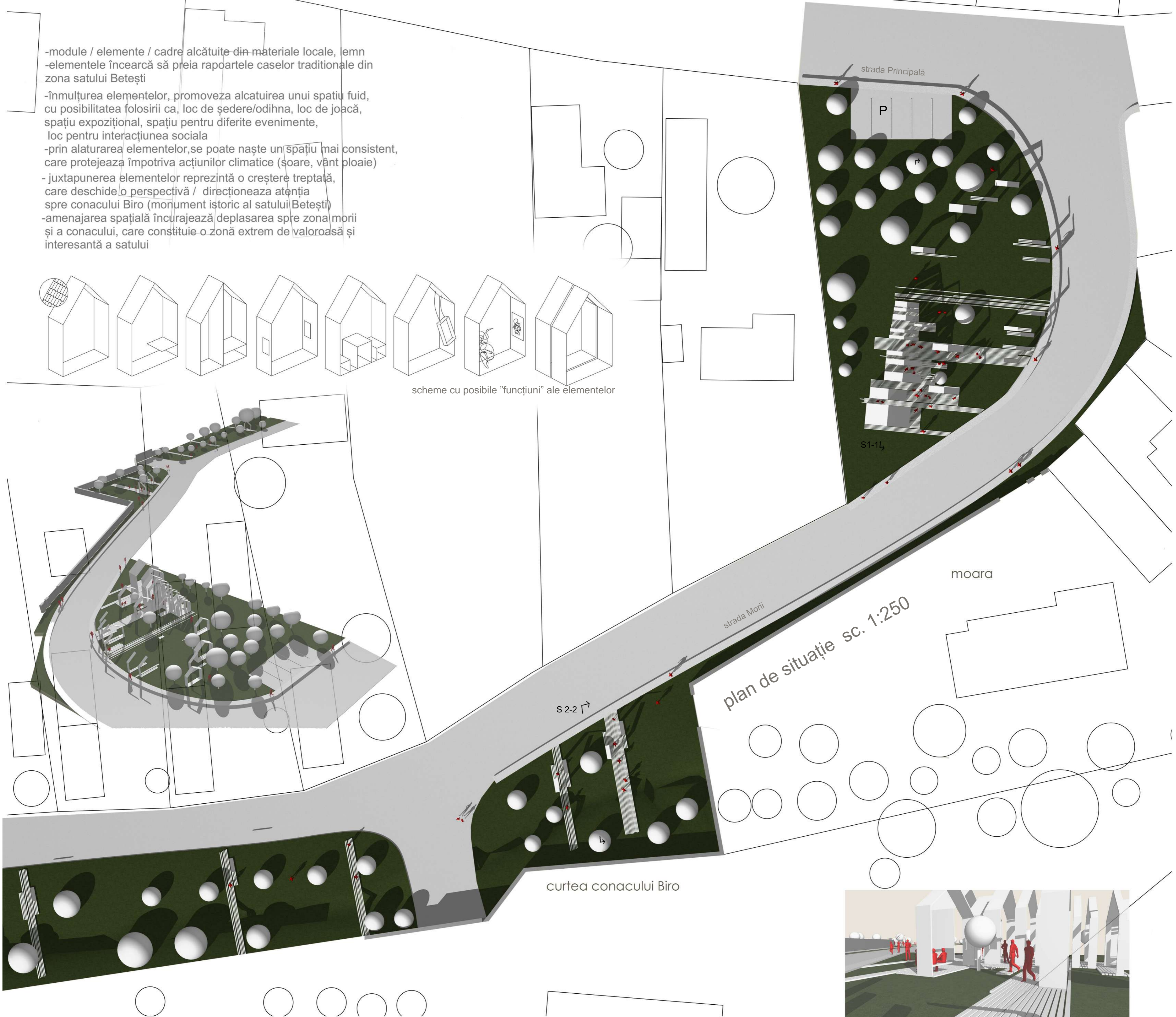
CONCURS DE SOLUȚII - amenajarea unui spațiu public din satul Betești

-module / elemente / cadre alcătuite din materiale locale, lemn
 -elementele încearcă să preia rapoartele caselor tradiționale din zona satului Betești

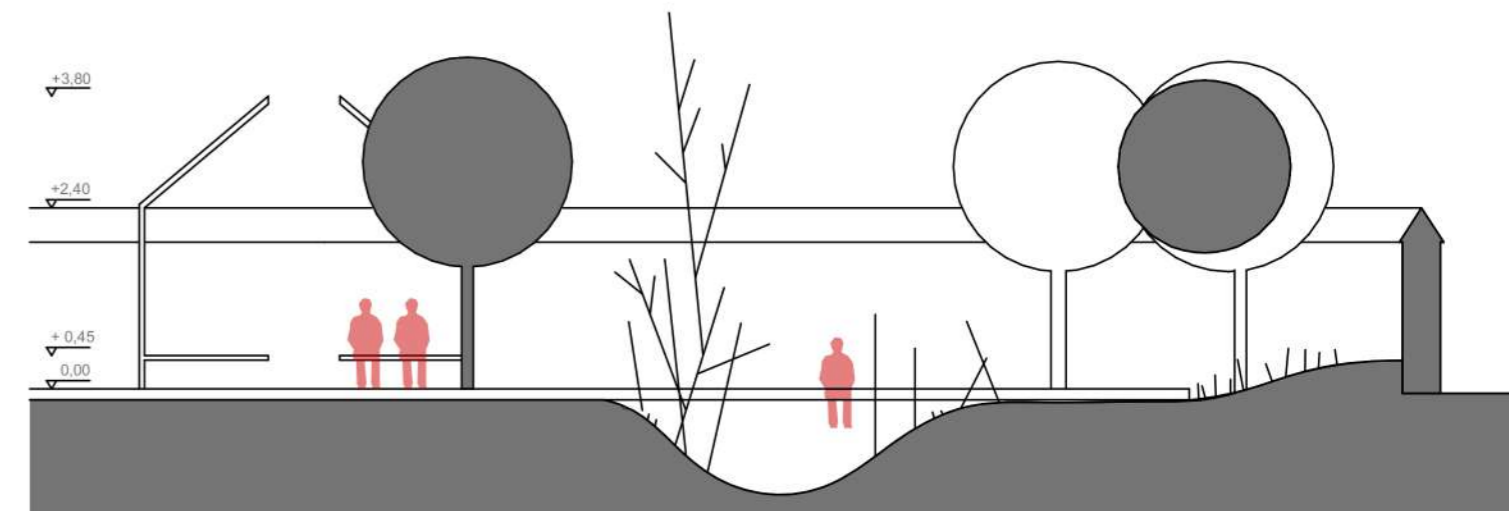
- înmulțirea elementelor, promovează alcatuirea unui spațiu fluid, cu posibilitatea folosirii ca, loc de ședere/odihnă, loc de joacă, spațiu expozițional, spațiu pentru diferite evenimente, loc pentru interacțiunea socială
- prin alăturarea elementelor, se poate naște un spațiu mai consistent, care protejează împotriva acțiunilor climatice (soare, vânt ploaie)
- juxtapunerea elementelor reprezintă o creștere treptată, care deschide o perspectivă / direcționează atenția spre conacul Biro (monument istoric al satului Betești)
- amenajarea spațială încurajează deplasarea spre zona morii și a conacului, care constituie o zonă extrem de valoroasă și interesantă a satului



scheme cu posibile "funcțiuni" ale elementelor



secțiune 1-1 sc. 1:100



secțiune 2-2 sc. 1:100